

ЧТО НАДО ЗНАТЬ О КОРОНАВИРУСЕ



МИНИСТЕРСТВО
ЗДРАВООХРАНЕНИЯ
РОССИЙСКОЙ ФЕДЕРАЦИИ

КОРОНАВИРУС – это возбудитель ОРВИ, при котором отмечается выраженная интоксикация организма и проблемы с дыхательной и пищеварительной системами.

Вирус передается



Воздушно-капельным путем при чихании и кашле



Контактным путем

Как не допустить



Не выезжать в очаг заболевания (Китай, г. Ухань)



Избегать посещения массовых мероприятий



Чаще мыть руки



Использовать медицинские маски



Избегать близкого контакта с людьми, у которых имеются симптомы заболевания

Симптомы

Повышенная утомляемость

Ощущение тяжести в грудной клетке

Заложенность носа

Чихание

Кашель

Боль в горле

Боль в мышцах

Бледность

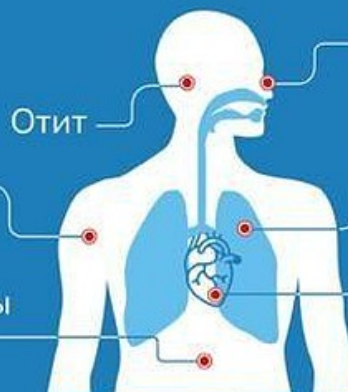


Повышение температуры, озноб

Осложнения

Сепсис

Проблемы с ЖКТ (у детей)



Синусит

Бронхит

Пневмония

Миокардит (воспаление сердечной мышцы)

Что делать, если...



Обратиться к врачу



Не заниматься самолечением